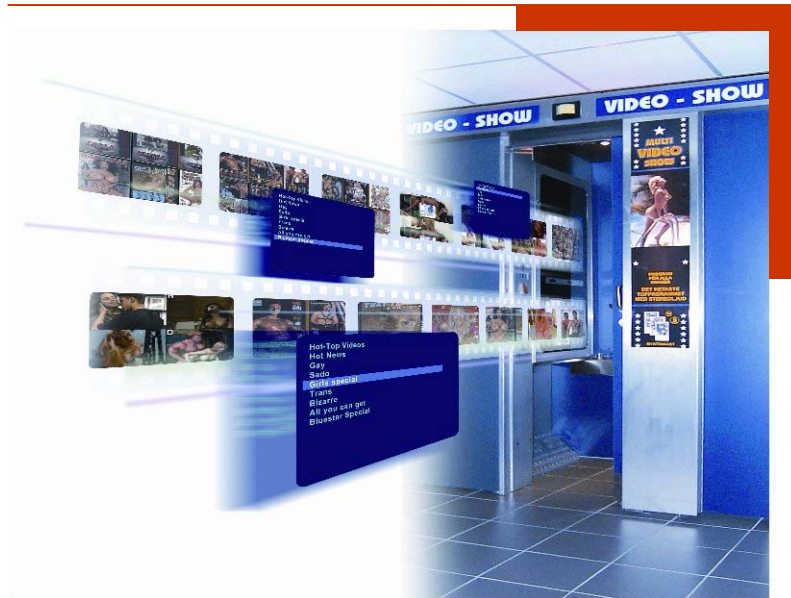


TCDiVid

Digitale Video Kabinentechnik

Die
Zukunft
hat begonnen

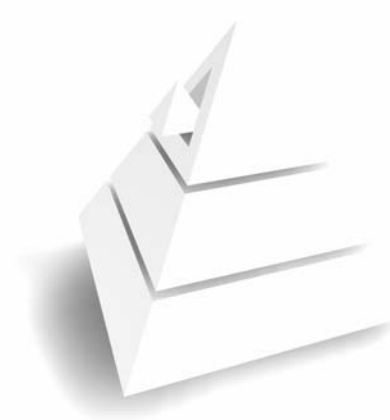
- **Digitale Video Kabinentechnik**
- Ein Vergleich der Systeme
- Ein Vergleich von Analog- und Digitaltechnik
 - Bild- und Tonqualität
 - Ressourcen und Kapazitäten
- Stichwort: Kundenbindung
 - Chipkarten
 - Bonus und Preisstaffeln
- TCDiVid Systembeschreibung
- Die TCDiVid Datenbank
- Das TCDiVid Kernprogramm
- Bedienerfreundlichkeit
- Die TCDiVid Varianten
- Kinos & Kinokabinen
- Die Benefits
- Allgemeine Informationen
 - Customizing
 - Erweiterbarkeit
- Fragen und Antworten

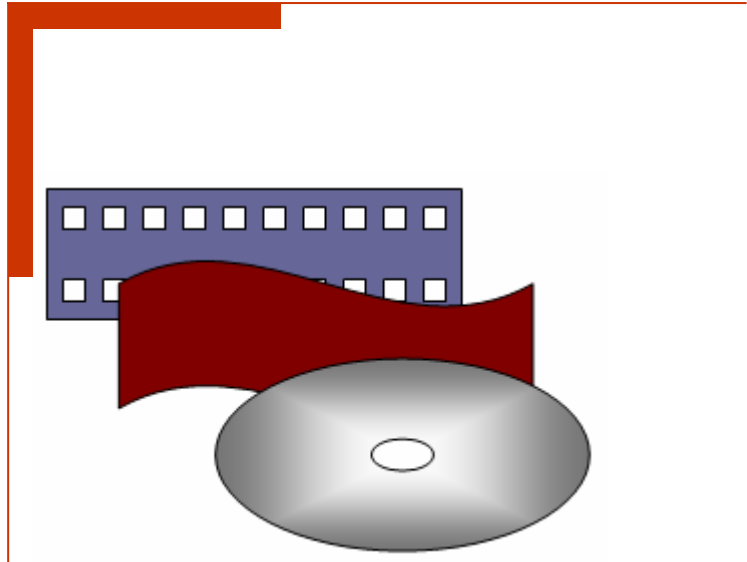


Digitale Video Kabinentechnik

Mit **TCDiVid** hält die digitale Videotechnik Einzug in die Videokabine. Ausgehend von den Erfahrungen und Nachteilen der analogen Technik werden mit **TCDiVid** konsequent die Möglichkeiten der digitalen Video- und Computertechnik ausgeschöpft, ohne dabei die rechtlichen Aspekte des Kopierschutzes zu verletzen. Hierbei gilt selbstverständlich, dass der Originalfilm im Laden vorhanden sein muss!

Aufgrund der exzellenten Kenntnisse der Branche und der Anforderungen unserer Kunden, lässt **TCDiVid** keine Wünsche offen. Unser Know How als Softwarehaus, sowie jahrzehntelange Erfahrung als Aufsteller von Videokabinen, spiegelt sich in der Qualität und dem Funktionsumfang der Systemkomponenten wieder.





- Digitale Video Kabinentechnik
- Ein Vergleich der Systeme
- Ein Vergleich von Analog- und Digitaltechnik
 - Bild- und Tonqualität
 - Ressourcen und Kapazitäten
- Stichwort: Kundenbindung
 - Chipkarten
 - Bonus und Preisstaffeln
- TCDiVid Systembeschreibung
- Die TCDiVid Datenbank
- Das TCDiVid Kernprogramm
- Bedienerfreundlichkeit
- Die TCDiVid Varianten
- Kinos & Kinokabinen
- Die Benefits
- Allgemeine Informationen
 - Customizing
 - Erweiterbarkeit
- Fragen und Antworten

Ein Vergleich der Systeme

TCDiVid	Fremdsystem (digital)
Quad Technik mit bewegten Bildern	Quad Technik mit Standbild
Filme laufen "virtuell" im Hintergrund weiter	Filme beginnen immer von vorne
Extrem kurze Umschaltzeiten	Sehr lange Umschaltzeiten mit Standbild
Hitlisten & Favoriten	Manuelle Zusammenstellung der Filme
Keine Abhängigkeiten	Abhängigkeit von großen Firmen der Branche mit evtl. Risiko der Weitergabe der Umsatzzahlen
Fast unbegrenzte Kapazität	Eingeschränkte Kapazität je Kabine Zur Zeit <u>maximal</u> 300-500 Filme
Läuft auch bei Ausfall der Zentrale	
Modernste Datenbanktechnologie	
Garantierte Datensicherheit dank RAID5	
Zentrale Administration des gesamten Systems	
Umfangreiche Reports & Statistiken	
Ausbaustufe bestimmt der Kunde	Ausbaustufen in festen Größen
Tausende Filme dank Zentralspeicher	120 GB für ca. 30 Filme
Keine Nutzungsgebühr für die Datenbank	Nutzungsgebühr pro Monat und Kabine
Hierarchische Menüstruktur	Flache Menüstruktur
Direkte Programmwahl über Filmnummer	
Chipkartensystem mit optionaler Speicherung der individuellen Favoriten	Magnetkartensystem

- Digitale Video Kabinentechnik
- Ein Vergleich der Systeme
- Ein Vergleich von Analog- und Digitaltechnik
 - Bild- und Tonqualität
 - Ressourcen und Kapazitäten
- Stichwort: Kundenbindung
 - Chipkarten
 - Bonus und Preisstaffeln
- TCDiVid Systembeschreibung
- Die TCDiVid Datenbank
- Das TCDiVid Kernprogramm
- Bedienerfreundlichkeit
- Die TCDiVid Varianten
- Kinos & Kinokabinen
- Die Benefits
- Allgemeine Informationen
 - Customizing
 - Erweiterbarkeit
- Fragen und Antworten

Ein Vergleich von Analog- und Digitaltechnik

In **TCDiVid** werden Filme digital und in komprimierter sowie verschlüsselter (nur für das System lesbare) Form als Arbeitskopie im System abgelegt.

Es werden keine 1:1 Kopien der Originalfilme erzeugt!

Bild- und Tonqualität

Der Vorgang des Komprimierens stellt hohe Ansprüche an die Beibehaltung der Bild- und Tonqualität. Das Verhältnis Qualität zu Speicherbedarf wurde von unseren Systemtechnikern, in Zusammenarbeit mit auf diesem Gebiet marktführenden Unternehmen in den USA, auf ein Optimum eingestellt. Der ewige Kompromiss – zu hohe Komprimierung verringert die Bild- und Tonqualität, zu geringe Komprimierung erfordert hohe Festplattenkapazität – gehört der Vergangenheit an.



Ressourcen und Kapazitäten

Alle Filme stehen mit **TCDiVid** auf einem zentralen System zur Verfügung! Es müssen keine DVDs oder VHS-Kassetten mehr in entsprechende Player eingelegt werden. Der bisher benötigte Platz für z.B. 128 Player mit der entsprechenden Klimatisierung kann zukünftig gewinnbringend in den Shop integriert werden. Aus Gründen der Ausfallsicherheit wird ein Satz von Filmen automatisch auf das Kabinensystem übertragen, d.h. jede Kabine verfügt über einen eigenen Vorrat an Filmen. Der Kunde kann über alle im System vorhandenen Filme "verfügen", als ob er ihn alleine anschauen würde. Dieses Konzept erlaubt einen schnellen Suchlauf innerhalb der Filme und ermöglicht damit das gezielte Auffinden der bevorzugten Szene durch den Kunden. Der Kunde ist quasi sein eigener "**Regisseur**".

Jeder Film ist jederzeit in jeder Kabine verfügbar!

Der Vorrat an Filmen kann beliebig erweitert werden. Auch hierbei gilt selbstverständlich dass das Original immer im Bestand des Shops vorhanden sein muss. Dank der vielfältigen Anpassungsmöglichkeiten kann mit **TCDiVid** noch individueller auf Kundenwünsche eingegangen werden.

**Zeigen Sie doch
was Sie wollen**



- Digitale Video Kabinentechnik
- Ein Vergleich der Systeme
- Ein Vergleich von Analog- und Digitaltechnik
 - Bild- und Tonqualität
 - Ressourcen und Kapazitäten
- **Stichwort: Kundenbindung**
 - Chipkarten
 - Bonus und Preisstaffeln
- TCDiVid Systembeschreibung
- Die TCDiVid Datenbank
- Das TCDiVid Kernprogramm
- Bedienerfreundlichkeit
- Die TCDiVid Varianten
- Kinos & Kinokabinen
- Die Benefits
- Allgemeine Informationen
 - Customizing
 - Erweiterbarkeit
- Fragen und Antworten

Stichwort: Kundenbindung

Die Frage nach der Kundenbindung stellt sich in Zeiten der Neuen Medien und starker Konkurrenz mehr denn je. Über die Art und Weise, wie sich eine dauerhafte Kundenbindung realisieren lässt, wird oftmals kontrovers diskutiert.

Mit **TCDiVid** bieten Sie Ihren Kunden ein Chipkartensystem, das für beide Seiten nur Vorteile bringt. Der Kunde bindet sich mit dem Kauf einer Chipkarte stärker an Ihr Unternehmen. Sie können für denselben Betrag, den ein Kunde bar in der Kabine zahlen müsste, einen Bonus gewähren. Außerdem kann der Kunde jederzeit die Kabine verlassen, ohne dass ihm dadurch ein finanzieller Nachteil entsteht. Die Chipkarte speichert die Restzeit grundsätzlich sekundengenau ab. Inhaber mehrerer Shops können zudem Ihren Kunden die Nutzung der Chipkarte in allen Shops gewähren.

Auf den Kauf eines (optional erhältlichen) Aufladeautomaten kann verzichtet werden, da die Chipkarten sowohl an der Kasse verkauft, als auch in der Kabine von den Kunden aufgeladen werden können.

Chipkarten



Die Vorteile von Chipkarten überzeugen:

- Gewährung von Boni über Preisstaffeln
- Sekundengenaue Speicherung der Restzeit
- Keine finanziellen Einbußen bei vorzeitigem Verlassen der Kabine
- Der Inhaber erhält beim Verkauf einer Chipkarte den Betrag sofort
- *Aufladen der Chipkarte in der Kabine möglich*
- Nutzung in mehreren Shops
- Dauerhafte Aufzeichnung der Favoriten
- Dauerhafte Kundenbindung

Bonus und Preisstaffeln

Beispiel einer moderat bemessenen Preisstaffel

Zahlbetrag	Bonus	Bonus in %	Aufgebuchter Wert
20 €	2 €	10 %	22 €
50 €	10 €	20 %	60 €
100 €	30 €	30 %	130 €
200 €	100 €	50 %	300 €

- Digitale Video Kabinentechnik
- Ein Vergleich der Systeme
- Ein Vergleich von Analog- und Digitaltechnik
 - Bild- und Tonqualität
 - Ressourcen und Kapazitäten
- Stichwort: Kundenbindung
 - Chipkarten
 - Bonus und Preisstaffeln
- **TCDiVid Systembeschreibung**
- Die TCDiVid Datenbank
- Das TCDiVid Kernprogramm
- Bedienerfreundlichkeit
- Die TCDiVid Varianten
- Kinos & Kinokabinen
- Die Benefits
- Allgemeine Informationen
 - Customizing
 - Erweiterbarkeit
- Fragen und Antworten



TCDiVid Systembeschreibung

TCDiVid besteht aus Hard- und Softwarekomponenten, die ideal aufeinander abgestimmt sind.

Das Gesamtsystem besteht aus einer Zentrale, an das sich beliebig viele Kabinensysteme anschließen lassen.

- Die Zentrale enthält die Datenbank und hält sämtliche zur Verfügung stehenden Filme vor.
- Ein Rechner für die Administration. Mit diesem Rechner verwalten und überwachen Sie das gesamte System. An diesem Arbeitsplatz lassen sich neue Filme eintragen, den Kategorien zuordnen, Systemparameter festlegen und alle Kabinen überwachen.
- Alle Kabinen weisen einen eigenen Rechner auf und sind gemeinsam über ein Netzwerk mit der Zentrale verbunden.
- Jede Kabine hat, aus Sicherheitsgründen, einen eigenen Vorrat an Filmen.
- Bei einem Ausfall des Netzwerks können die Kabinen auch isoliert weiterlaufen.
- Die Kabinen unterstützen bis zu drei Zahlarten: Münzen, Scheine und Chipkarten.
- Bei Bedarf können ein oder mehrere sog. Einlese-Stationen genutzt werden. Auf diesen Rechnern werden neue Filme eingelesen und für die Nutzung vorbereitet.
- Eine eigens von Technocom entwickelte Systemhardware steuert sämtliche Komponenten der Kabine wie Tastatur, Münz-, Schein- und Chipkartenleser, sowie Besetztlampe und Infodisplay.

Die Software von **TCDiVid** besteht aus mehreren Komponenten:

- **Datenbank:** Hier werden sämtliche Systemparameter hinterlegt. Diese Komponente läuft ausschließlich auf der Zentrale.
- **TCDiVid Administration Tool:** Mit diesem Modul werden alle Einstellungen und Kabinenparameter vorgenommen. Diese Komponente läuft ausschließlich auf der Zentrale und ist selbstverständlich für mehrere Benutzerlevel einstellbar und Passwort-geschützt.
- **TCDiVid:** Das **Kernprogramm**. Dieses Programm läuft in jeder Kabine und ist für die Steuerung beider Bildschirme verantwortlich. Mit ihm kann der Kunde die Filmauswahl treffen, Filme "durchscannen", d.h. vor- und zurückspulen, die Hitliste und seine persönlichen Favoriten einsehen, und, und, und ...



TCDiVid Systembeschreibung

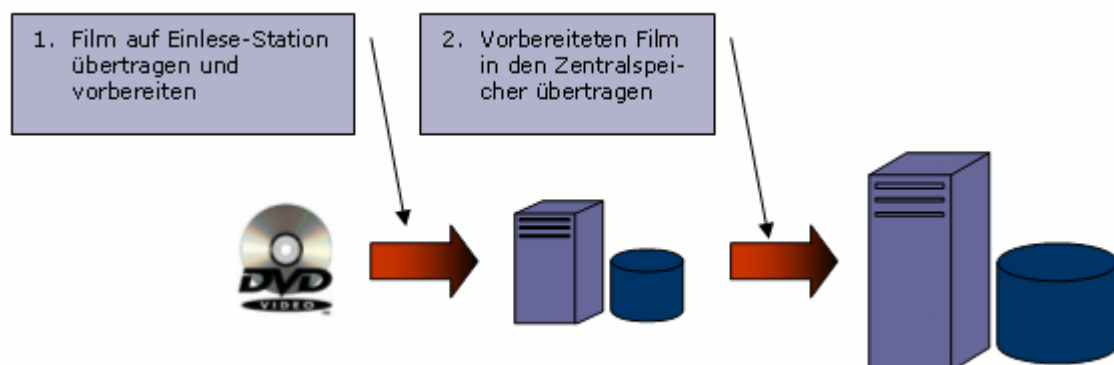
Sie wollen einen neuen Film ins Programm aufnehmen? Kein Problem!

Zunächst wird der Film – i.d.R. eine DVD – aufbereitet, d.h. in komprimierter Form als Arbeitskopie hinterlegt. Bei diesem Vorgang werden die Daten der DVD in ein anderes Format gebracht - also transformiert. Das Einlesen dauert ca. 10-20 Minuten. Der Transformationsprozess läuft vollkommen automatisiert und muss nicht beaufsichtigt werden.

Im Anschluss wird der Film in das vorhandene Repertoire aufgenommen. Das Programm erkennt bei diesem Vorgang automatisch, dass ein neuer Film im System vorliegt. Das vorher gescannte Cover – also ein Bild zur Kennzeichnung des Films – wird automatisch zugeordnet. Der Film kann jetzt noch den entsprechenden Programmgruppen, d.h. den Menüs in den Kabinen, zugeordnet werden, oder er erscheint automatisch in seiner Hauptkategorie und unter dem entsprechenden Produzenten.

Möchten Sie, dass der Film als Neuzugang auch gleich im (optional erhältlichen elektronischen) Programmschaukasten aufgeführt wird, brauchen Sie ihm nur noch eine entsprechende Nummer zuzuweisen.

Fertig!



- Digitale Video Kabinentechnik
- Ein Vergleich der Systeme
- Ein Vergleich von Analog- und Digitaltechnik
 - Bild- und Tonqualität
 - Ressourcen und Kapazitäten
- Stichwort: Kundenbindung
 - Chipkarten
 - Bonus und Preisstaffeln
- **TCDiVid Systembeschreibung**
- Die TCDiVid Datenbank
- Das TCDiVid Kernprogramm
- Bedienerfreundlichkeit
- Die TCDiVid Varianten
- Kinos & Kinokabinen
- Die Benefits
- Allgemeine Informationen
 - Customizing
 - Erweiterbarkeit
- Fragen und Antworten



- Digitale Video Kabinentechnik
- Ein Vergleich der Systeme
- Ein Vergleich von Analog- und Digitaltechnik
 - Bild- und Tonqualität
 - Ressourcen und Kapazitäten
- Stichwort: Kundenbindung
 - Chipkarten
 - Bonus und Preisstaffeln
- TCDiVid Systembeschreibung
- Die TCDiVid Datenbank
- Das TCDiVid Kernprogramm
- Bedienerfreundlichkeit
- Die TCDiVid Varianten
- Kinos & Kinokabinen
- Die Benefits
- Allgemeine Informationen
 - Customizing
 - Erweiterbarkeit
- Fragen und Antworten

Die TCDiVid Datenbank

In der **TCDiVid** Datenbank sind alle Filme hinterlegt. Die Datenbank ist erforderlich, da es viele Informationen rund um die in Ihrem Shop gezeigten Filme gibt, die nicht auf der DVD gespeichert sind. Auf der Datenbank werden auch sämtliche Bewegungsdaten gespeichert. Der Kabinenbetreiber hat zu jedem Zeitpunkt die volle Kontrolle über die Nutzung seines Filmrepertoires, d.h. wann, wo und wie lange wurde ein Film angesehen.

Das System bietet vielfältige Möglichkeiten zur Parametrierung. Ein wesentlicher Parameter ist z.B. das Verhältnis von Benutzungsdauer zu Geldeinheit. Weiterhin kann vom Betreiber eingestellt werden, nach welchem Zeitraum ein Film als betrachtet gilt und ob er in die Liste der persönlichen Favoriten und/oder der Hitliste aufgenommen werden soll. Ebenso lässt sich einstellen, nach welchen Kriterien die Hitliste aufgebaut werden soll und nach welchem Betrachtungszeitraum ein Film für Auswertungszwecke protokolliert wird.

Damit die Auswertungen so exakt wie möglich sind, werden sämtliche Zeitangaben auf Sekundenbasis gespeichert.



Das TCDiVid Kernprogramm

Der Erfolg Ihres Shops basiert auf der Zufriedenheit Ihrer Kunden. Entscheidend ist daher, was in der Kabine passiert. Wir haben **TCDiVid** daher auf Stabilität, Schnelligkeit und Einfachheit in der Bedienung getrimmt.

Voraussetzungen für Entwicklung von **TCDiVid** waren die folgenden Punkte:

- Das System darf in keiner Hinsicht einen Schritt zurück darstellen.
- Die Umschaltzeiten müssen extrem kurz sein.
- Die Bedienung des Systems muss so einfach wie bisher bleiben.
- Das System muss auch unter extremen Bedingungen stabil laufen.
- Neue Filme müssen sich auf einfache Weise eintragen lassen.



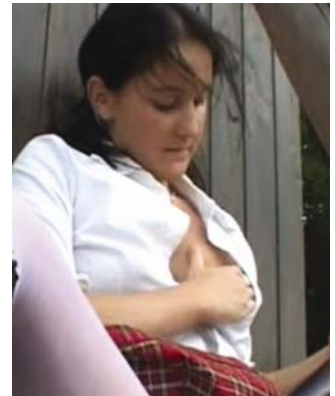
Bedienerfreundlichkeit



Anwahl des gewünschten Quad-Bildschirms über die gewohnten Tasten A-B-C-D



Intuitive Navigation im Menubildschirm. Wechsel der Menuebenen über <IN> und <OUT> Tasten. Filmwahl über das dargestellte Cover.



Individueller Suchlauf je Film in jeder Kabine. Einfaches Blättern im gesamten verfügbaren Filmbestand.

Vielfältige Möglichkeiten über Nummerntastatur zur direkten Anwahl von Filmen, Aufladen der Chipkarte, spezielle Filmoptionen wie Zeitlupe, Standbild und vieles mehr.



- Digitale Video Kabinentechnik
- Ein Vergleich der Systeme
- Ein Vergleich von Analog- und Digitaltechnik
 - Bild- und Tonqualität
 - Ressourcen und Kapazitäten
- Stichwort: Kundenbindung
 - Chipkarten
 - Bonus und Preisstaffeln
- TCDiVid Systembeschreibung
- Die TCDiVid Datenbank
- Das TCDiVid Kernprogramm
- **Bedienerfreundlichkeit**
- Die TCDiVid Varianten
- Kinos & Kinokabinen
- Die Benefits
- Allgemeine Informationen
 - Customizing
 - Erweiterbarkeit
- Fragen und Antworten

- Digitale Video Kabinentechnik
- Ein Vergleich der Systeme
- Ein Vergleich von Analog- und Digitaltechnik
 - Bild- und Tonqualität
 - Ressourcen und Kapazitäten
- Stichwort: Kundenbindung
 - Chipkarten
 - Bonus und Preisstaffeln
- TCDiVid Systembeschreibung
- Die TCDiVid Datenbank
- Das TCDiVid Kernprogramm
- Bedienerfreundlichkeit
- Die TCDiVid Varianten
- Kinos & Kinokabinen
- Die Benefits
- Allgemeine Informationen
 - Customizing
 - Erweiterbarkeit
- Fragen und Antworten

Die TCDiVid Varianten

TCDiVid bietet für jeden Geschmack und Geldbeutel die passende Variante. Ob Kabinen mit nur einem Monitor im Format 4:3 oder 16:9 oder Kabinen mit einfachen Tastaturen zum ausschließlichen Vorwärts- und Rückwärtsblättern – nahezu jeder Shopbesitzer kann nun in den Genuss der neuen digitalen Technik kommen, ohne hierfür einen "kompletten Ladenumbau" vornehmen zu müssen.

Eines bieten jedoch alle **TCDiVid** Varianten – den **ultimativen Kick** für Ihre Kunden!

Variante "**Exklusiv QUAD Deluxe**"

- Ansteuerung von 2 getrennten Bildschirmen
- Oberer Bildschirm dient zur Darstellung des QUAD- und Menüsystems
- Bedienung über erweiterte Multifunktionstastatur mit 14 Tasten und optionalem Nummernblock für Direktanwahl

Variante "**Exklusiv QUAD**"

- Ansteuerung von 2 getrennten Bildschirmen
- Oberer Bildschirm dient lediglich zur Darstellung des QUAD-Systems (kein Menü!)
- Blättern über den kompletten Filmbestand mittels Auf- und Ab- Tasten
- Bedienung über Multifunktionstastatur mit 10 Tasten und optionalem Nummernblock für Direktanwahl

Variante "**Dialog Menü**"

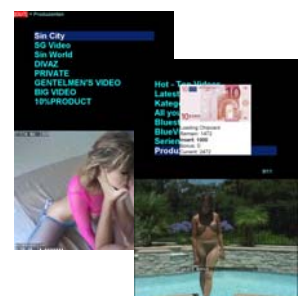
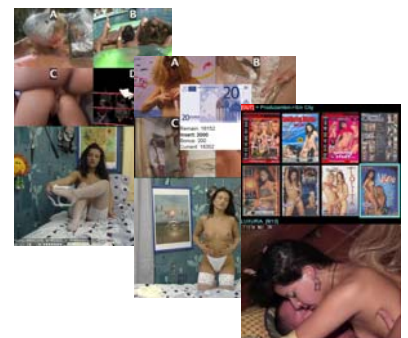
- Ansteuerung eines Bildschirms
- Wechselfunktion zur Darstellung des Menüsystems auf dem Hauptbildschirm und Auswahl des gewünschten Filmes (! Vom Betreiber variabel einstellbare Reduktion des Geldbetrages bei Menüdarstellung !)
- Bedienung über Multifunktionstastatur mit 10 Tasten und optionalem Nummernblock für Direktanwahl

Variante "**16:9 Triple Menü**"

- Ansteuerung eines Bildschirms im Format 16:9
- Darstellung des Triple- oder Menüsystems auf der linken (wahlweise auch rechten) Bildschirmseite; der gewählte Film wird im Verhältnis 4:3 auf der rechten Seite des Bildschirms abgespielt
- Bedienung über Multifunktionstastatur mit 10 Tasten und optionalem Nummernblock für Direktanwahl

Variante "**Standard Single**"

- Ansteuerung eines Bildschirms
- Funktionsumfang lediglich für Blättern innerhalb des Filmbestandes
- Bedienung über 2-Tasten "Auf" und "Ab"



- Digitale Video Kabinentechnik
- Ein Vergleich der Systeme
- Ein Vergleich von Analog- und Digitaltechnik
 - Bild- und Tonqualität
 - Ressourcen und Kapazitäten
- Stichwort: Kundenbindung
 - Chipkarten
 - Bonus und Preisstaffeln
- TCDiVid Systembeschreibung
- Die TCDiVid Datenbank
- Das TCDiVid Kernprogramm
- Bedienerfreundlichkeit
- Die TCDiVid Varianten
- Kinos & Kinokabinen
- Die Benefits
- Allgemeine Informationen
 - Customizing
 - Erweiterbarkeit
- Fragen und Antworten

Die TCDiVid Varianten

	Exklusiv Quad Deluxe ①	Exklusiv Quad ②	Dialog Menü ③	16:9 Tripple Menü ④	Standard single ⑤
1. Bildschirm ansteuerbar	✓	✓	✓	≠	✓
2. Bildschirm ansteuerbar	✓	✓	≠	≠	≠
Bildschirm 16:9	○	○	○	✓	○
Menüsystem	✓	≠	✓	✓	≠
Quad-System	✓	✓	≠	≠	≠
On-Screen Display - Darstellung von Geldeinwurf, aktuelle Filmposition und diverser Filminformationen als Einblendungen am Hauptbildschirm	✓	✓	✓	✓	✓
Bezahlung mittels Münzen und/oder Banknoten, und/oder Chipkarten möglich	✓	✓	✓	✓	✓
2 Tasten für nächsten und vorherigen Film	✓	✓	✓	✓	✓
2 Taster für Lautstärke plus und minus	○	○	○	○	○
2 Taster für schnellen Vor- und Rücklauf	○	○	○	○	○
4 Taster für A-B-C-D Quad Anwahl bzw. 3 Taster für A-B-C Tripple	✓	✓	≠	✓	≠
4 Taster für Menünavigation und Auswahl	✓	≠	✓	○	≠
Direktanwahl mit 12er Nummerntastatur	○	○	○	○	○
Upgrade	≠	①	④	③	③ ④

- ✓ = wird unterstützt / notwendig
- = optional
- ≠ = Kombination nicht möglich

- Digitale Video Kabinentechnik
- Ein Vergleich der Systeme
- Ein Vergleich von Analog- und Digitaltechnik
 - Bild- und Tonqualität
 - Ressourcen und Kapazitäten
- Stichwort: Kundenbindung
 - Chipkarten
 - Bonus und Preisstaffeln
- TCDiVid Systembeschreibung
- Die TCDiVid Datenbank
- Das TCDiVid Kernprogramm
- Bedienerfreundlichkeit
- Die TCDiVid Varianten
- **Kinos & Kinokabinen**
- Die Benefits
- Allgemeine Informationen
 - Customizing
 - Erweiterbarkeit
- Fragen und Antworten

TCDiVid kann noch mehr:

Kinos & Kinokabinen

Mit **TCDiVid** können Sie Ihren Kunden nicht nur modernste Kabinentechnik bieten. **TCDiVid** steuert auch Ihre Kinos und Kinokabinen.

Gerade der Kinobereich ist bei vielen Kunden sehr beliebt. Jedoch ist auch hier ein ansprechendes Programmangebot wichtig für eine hohe Kundenakzeptanz.

Das ständige Überwachen der in den Kinos laufenden Filme und der Wechsel der DVDs gehört der Vergangenheit an. Sie legen das Programm bereits für einen frei definierbaren Zeitraum im Voraus fest und **TCDiVid** steuert selbständig den Ablauf. Selbstverständlich können Sie jederzeit in das Programmgeschehen eingreifen.

Die Kinokabinen lassen sich in Gruppen mit eigenem Filmvorrat zusammenfassen. Der Kunde kann auch hier in dem für die Kinokabinen vorgesehenen Filmbestand navigieren.

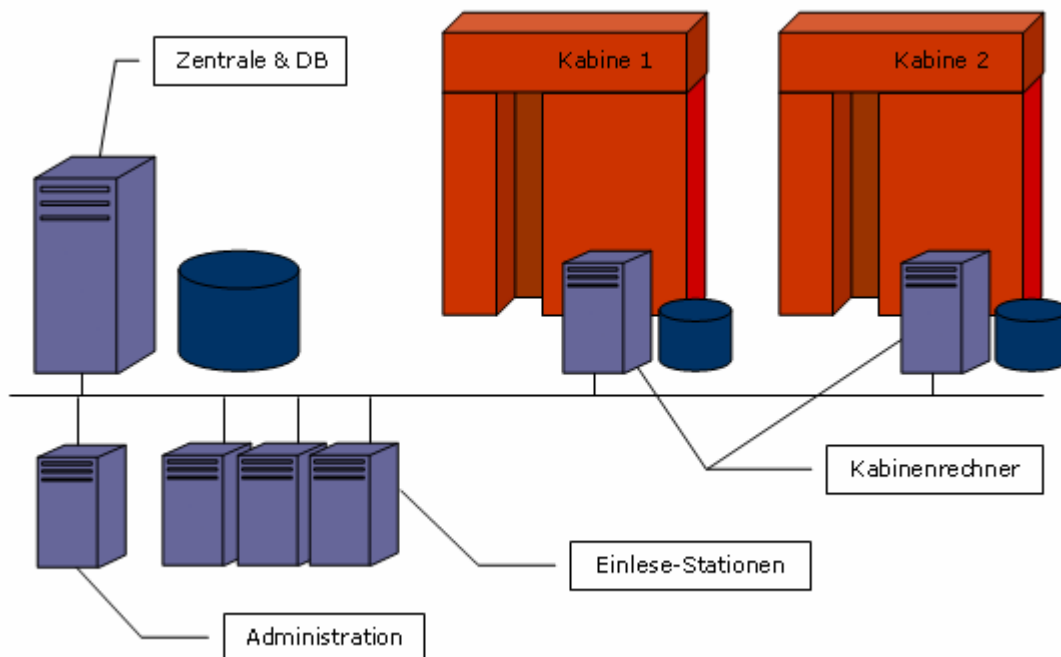
Auch für Kinos und Kinokabinen bietet Ihnen **TCDiVid** gut strukturierte Übersichten an. Die Kinoübersicht zeigt nicht nur den aktuellen Film, sondern erlaubt auch den Wechsel eines Films durch den Anwender.

Wie Sie sehen, können Sie mit **TCDiVid** Ihren kompletten Shop steuern und kontrollieren.



Die Benefits

- ⊙ Modernste digitale Video- und Computertechnik
- ⊙ Investitionsschutz dank standardisierter Technologie
- ⊙ Ausbaufähigkeit dank Baukastensystem auf mehrere 1000 Filme
- ⊙ Hohe Bedienerfreundlichkeit
- ⊙ Extrem schnelle Umschaltzeiten
- ⊙ Quad-Screen in Echtzeit
- ⊙ Hitlisten und Favoriten
- ⊙ Hohe Akzeptanz durch den Kunden
- ⊙ Flexibles Abrechnungssystem
- ⊙ Einfachste Administration dank graphischer Oberfläche
- ⊙ Viele Auswertungen und Statistiken
- ⊙ Integration von Chipkarten
- ⊙ Kabinen, Kinos & Kinokabinen



- Digitale Video Kabinentechnik
- Ein Vergleich der Systeme
- Ein Vergleich von Analog- und Digitaltechnik
 - Bild- und Tonqualität
 - Ressourcen und Kapazitäten
- Stichwort: Kundenbindung
 - Chipkarten
 - Bonus und Preisstaffeln
- TCDiVid Systembeschreibung
- Die TCDiVid Datenbank
- Das TCDiVid Kernprogramm
- Bedienerfreundlichkeit
- Kinos & Kinokabinen
- Die Benefits
- Allgemeine Informationen
 - Customizing
 - Erweiterbarkeit
- Fragen und Antworten

- Digitale Video Kabinentechnik
- Ein Vergleich der Systeme
- Ein Vergleich von Analog- und Digitaltechnik
 - Bild- und Tonqualität
 - Ressourcen und Kapazitäten
- Stichwort: Kundenbindung
 - Chipkarten
 - Bonus und Preisstaffeln
- TCDiVid Systembeschreibung
- Die TCDiVid Datenbank
- Das TCDiVid Kernprogramm
- Bedienerfreundlichkeit
- Kinos & Kinokabinen
- Die Benefits
- **Allgemeine Informationen**
 - Customizing
 - Erweiterbarkeit
- Fragen und Antworten

Allgemeine Informationen

Customizing

Damit Sie sich nicht an **TCDiVid** anpassen müssen, haben wir viele Ideen, die **neuesten Technologien** und eine Menge Erfahrungen in das Customizing gesteckt. Es macht **TCDiVid** zu einem idealen Werkzeug: einfach in der Handhabung und trotzdem vielfältig in seinen Möglichkeiten.

Wo andere Programme feste Vorgaben machen haben Sie bei **TCDiVid** **Entscheidungsfreiheit**. Das System passt sich Ihren Anforderungen an. Damit Sie bei dieser Aufgabe nicht im Regen stehen, beraten und unterstützen wir Sie gerne.

TCDiVid macht Ihnen keine Vorgaben, wie sie das System zu nutzen haben. Dank ausgefeilter und flexibler Funktionen passt sich **TCDiVid** Ihren Anforderungen an und nicht umgekehrt.

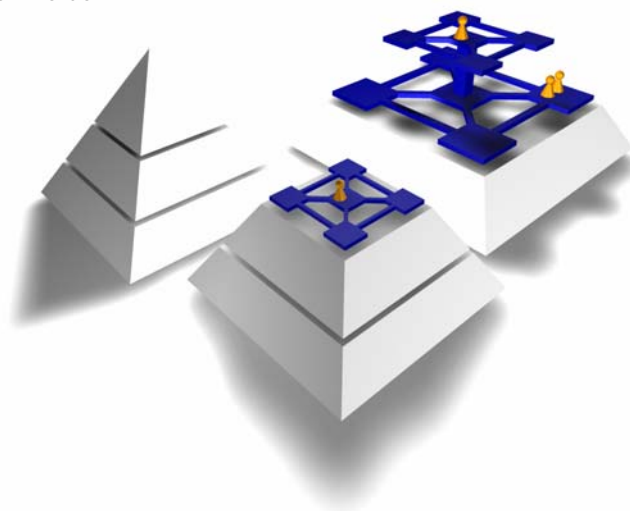
Erweiterbarkeit

Wer hohe Investitionen in eine neue Videotechnik tätigt, möchte auch langfristig auf das richtige System setzen.

TCDiVid wurde bereits von Grund auf so konzipiert, das die einzelnen Komponenten jeweils auf dem neuesten Stand der Technik sind.

Das gesamte System entspricht einem Baukastensystem. Die einzelnen Komponenten kommunizieren über standardisierte Schnittstellen und lassen sich daher jederzeit durch neue Versionen austauschen.

Sollten Sie einmal Platzmangel für Ihre Filme haben, so können einfach weitere Server an das vorhandene System angeschlossen werden.



Fragen und Antworten

F: Ich habe bereits Kabinen. Kann ich diese umrüsten?

A: Ja. Wenn Sie bereits Kabinen besitzen, müssen Sie lediglich die Technik austauschen. Hierbei wird jede Kabine mit einem eigenen Kabinenrechner ausgestattet. In der Zentrale benötigen Sie einen Zentralspeicher für die Filme und die Datenbank. Die vielen DVD- und VHS-Player werden nicht mehr benötigt. Die für die Umrüstung benötigten Komponenten richten sich nach der im Einsatz befindlichen Anlage.

F: Wie viele Filme kann ich meinen Kunden mit TCDiVid anbieten?

A: TCDiVid bietet fast unbegrenzte Kapazität. Die Anzahl der zur Verfügung stehenden Filme hängt lediglich von der Größe und Anzahl der Zentralspeicher ab. Je Zentralspeicher lassen sich ca. 1500 bis 3000 Filme speichern.

F: Was passiert bei einem Strom- oder Netzwerkausfall?

A: Die Kabinensysteme können mit dem lokal gespeicherten Filmvorrat auch ohne den Zugriff zum Zentralspeicher genutzt werden. Sobald der Zentralspeicher wieder zur Verfügung steht, melden die Kabinensysteme ihre Statistiken und können wieder mit dem Abgleich – also der Synchronisation – der lokalen Filme beginnen.

F: Was brauche ich für den Einsatz von TCDiVid?

A: Grundsätzlich wird mindestens ein Zentralsystem, bestehend aus einem Server für die Speicherung der Filme und einem Server für die Datenbank, benötigt. Für die Administration des Gesamtsystems ist ein normaler Rechner, je Kabine ein Kabinenrechner erforderlich. Für das Einspielen neuer Filme ist eine sog. Einlese-Station notwendig. Dieser Rechner nimmt die Umwandlung der Original DVDs in ein spezielles Format vor. Die so präparierten Filme können danach auf dem Zentralspeicher übertragen und in die Datenbank eingetragen werden.

F: Muss man ein Techniker sein, um neue Filme einzuspielen?

A: Nein. Mit TCDiVid ist das Einspielen neuer Filme ein Kinderspiel. Der Vorgang erfordert nur wenige Schritte.

F: Lässt sich das System erweitern, wenn später mehr Kabinen hinzukommen und mehr Filme gezeigt werden sollen?

A: Ja. TCDiVid lässt sich jederzeit erweitern. Sowohl der Ausbau des Zentralspeichers als auch der Anschluss weiterer Kabinen ist jederzeit problemlos möglich.

F: Wie kann ich mein Filmangebot optimieren?

A: Die in TCDiVid enthaltenen Statistiken geben exakt Auskunft über die Vorlieben – und auch Abneigungen – Ihrer Kunden. Das System zeigt Ihnen genau, welche Filme die "Renner" und welche die "Ladenhüter" sind. Die Optimierung des Programmangebotes ist nicht länger aus dem "Bauch heraus" notwendig.

F: Wie kann ich meine Kunden über Neuheiten informieren?

A: Zum einen nutzen Ihre Kunden den Programmschaukasten. Zum anderen können Sie mit TCDiVid sog. "Hitlisten" erzeugen und diese in regelmäßigen Abständen im Shop aushängen. Die Hitlisten lassen sich bei Bedarf auch nach Kategorie gruppieren.

F: Was für Kosten entstehen? Muss ich regelmäßige Lizenzen zahlen?

A: Die Kosten für die Aufstellung neuer bzw. Umrüstung vorhandener Kabinen entstehen nur einmal. Es fallen keine monatlichen Lizenzgebühren an.

- Digitale Video Kabinentechnik
- Ein Vergleich der Systeme
- Ein Vergleich von Analog- und Digitaltechnik
 - Bild- und Tonqualität
 - Ressourcen und Kapazitäten
- Stichwort: Kundenbindung
 - Chipkarten
 - Bonus und Preisstaffeln
- TCDiVid Systembeschreibung
- Die TCDiVid Datenbank
- Das TCDiVid Kernprogramm
- Bedienerfreundlichkeit
- Kinos & Kinokabinen
- Die Benefits
- Allgemeine Informationen
 - Customizing
 - Erweiterbarkeit
- Fragen und Antworten



Turning Promises into Profit

Mit **TCDiVid** hält das digitale Zeitalter Einzug in Ihr Unternehmen.

Schauen Sie sich **TCDiVid** am besten live an.

Rufen Sie uns an oder schreiben Sie uns.

Technocom Software GmbH

Kalterer Str. 21

64646 Heppenheim

Tel: +49 (6252) 6896-0

Fax: +49 (6252) 6896-32

Email: tcdivid@technocom.de

Weitere Informationen über uns finden Sie unter:

<http://tcdivid.technocom.de>

**Wir freuen uns
auf Sie!**